



Infotag an der it.schule stuttgart

Samstag | 28. Januar 2023 | 09.00 Uhr–12.30 Uhr

Fachhochschulreife

über das einjährige Technische Berufskolleg I
und anschließend das einjährige Technische Berufskolleg II

Abitur

am Technischen Gymnasium mit dem Profulfach Informationstechnik

Staatlich geprüfter Techniker / IT

Fachschule für Technik Fachrichtung Informationstechnik



Sie erreichen die Schule mit der Stadtbahnlinie U12 bis Haltestelle Lappkabel
gewerbliche und kaufmännische
schule für informationstechnik
breitwiesenstr. 20-22
70565 stuttgart
tel 0711 216 89 222
fax 0711 216 89 279
www.its-stuttgart.de
info@its-stuttgart.de

Herzlich Willkommen!

Das Technische Gymnasium – Profil Informationstechnik Infovortrag 09:00 Uhr

20 Berufliche Schulen in Stuttgart:

3 Haus- bzw. Landwirtschaftliche Schulen

5 Kaufmännische Schulen

12 Gewerbliche Schulen

it.schule stuttgart

Gewerbliche und kaufmännische

Schule für Informationstechnik



Die Schule in Zahlen

- 1711 Schülerinnen und Schüler
- 69 Klassen
- 80 Lehrerinnen und Lehrer
- ca. 60 integrierte Klassenräume, Labore, Spezialräume
- 1029 PCs, Notebooks, iPads



Ausbildungsgänge

- Gewerbliche und kaufmännische IT-Berufe
- Mediengestalter Bild und Ton
- Informationselektroniker
- **Technisches Gymnasium**
- Technisches Berufskolleg I und II
- Berufsfachschule für Informationselektroniker
- Fachschule für Technik



TG
Technisch

AG
Agrar-
wissen-
schaftlich

BTG
Bio-
techno-
logisch

EG
Ernährungs-
wissen-
schaftlich

SGG
Sozial- und
Gesundheits-
wissenschaftlich

WG
Wirtschafts-
wissen-
schaftlich

Schwerpunkt

- Mechatronik
- Technik und Management
- Umwelttechnik
- Gestaltungs- und Medientechnik
- Angewandte Naturwissenschaften
- **Informationstechnik**

Sonderdruck

In dieser Beilage werden alle beruflichen Schulen der Landeshauptstadt Stuttgart mit ihren jeweiligen Bildungsgängen aufgelistet.

Der Sonderdruck steht Ihnen als pdf-Datei unter Downloads zur Verfügung

STUTTGARTER AMTSBLATT

Amtsblatt-Beilage vom 4. November 2021



Foyer der sanierten Max-Eyth-Schule in Stuttgart-Mitte, Foto: Frank Richter

Die beruflichen Schulen der Landeshauptstadt Stuttgart – das Bildungsangebot 2022



Aufnahmebedingungen Gruppe 1

Abschlusszeugnis einer Realschule bzw. einer
Werkrealschule

oder

Zeugnis der Fachschulreife

oder

gleichwertiger Mittlerer Bildungsabschluss

mit Notendurchschnitt in Deutsch, Mathe und Englisch

mind. **3,0**

und in keinem dieser Fächer die Note
Mangelhaft oder **Ungenügend**

oder

Versetzungszeugnis der Gemeinschaftsschule
in die Klasse 11 (E-Niveau ohne 2. Fremdsprache)

Aufnahmebedingungen Gruppe 1

Aufnahme erfolgt aufgrund vorhandener Plätze nach folgender Regel:

Rangfolge der Durchschnittsnote → D, E, M
Bei gleichem Durchschnitt → **Gesamtschnitt**

85% - Kontingent



Aufnahmebedingungen Gruppe 2

Versetzungszeugnis eines allgemeinbildenden
Gymnasiums in die Klasse 10 (G8)

oder

Versetzungszeugnis eines allgemeinbildenden
Gymnasiums in die Klasse 11 (G8 bzw. G9)

oder

Versetzungszeugnis der Gemeinschaftsschule in die Klasse
11 (E-Niveau mit 2. Fremdsprache)

**Aufnahme erfolgt aufgrund vorhandener Plätze
nach dem Gesamtdurchschnitt**

15% - Kontingent

Aufnahmeregelungen für Schüler, die von einem allgemeinbildenden Gymnasium (G8) auf das berufliche Gymnasium wechseln wollen:

Fall	Klasse 9			Klasse 10		
	besucht?	wiederholt?	versetzt?	besucht?	wiederholt?	versetzt?
1	ja	nein	ja	nein	-	-
2	ja	ja	nein	nein	-	-
3	ja	ja	ja	nein	-	-
4	ja	nein	ja	ja	nein	ja
5	ja	nein	ja	ja	ja	ja
6	ja	nein	ja	ja	nein	nein
7	ja	nein	ja	ja	ja	nein
8	ja	ja	ja	ja	nein	nein
9	ja	ja	ja	ja	nein	ja

Aufnahme ins BG möglich?	Wiederholung der Eingangsklasse möglich?
ja	ja
nein (§ 6 Abs 1 Nr. 1 VersO Gy/§1 Abs 4 AufnVO)	-
ja	nein (§ 6 Abs 1 Satz 1 Nr. 2 VersO)
ja	ja (§ 6 Abs 1 Satz 2 VersO)
ja	nein (§ 6 Abs 1 Satz 1 Nr. 2 VersO)
ja	ja (§ 6 Abs 1 Satz 2 VersO)
nein (§ 6 Abs 1 Nr. 1 VersO Gy/§1 Abs 4 AufnVO)	-
nein (§ 6 Abs 1 Nr. 2 VersO Gy/§1 Abs 4 AufnVO)	-
ja	ja

Pflichtfächer

Englisch - F	3 h
Deutsch	3 h
Geschichte mit Gk	2 h
Religion / Ethik	2 h
Wirtschaftslehre	2 h
Mathematik	4 h
Physik	2 h
Chemie	2 h
Sport	2 h
	22h
Informationstechnik	6 h
Informatik	2 h

Wahlpflichtfächer

Französisch - N	4 h
Spanisch – N	4 h
Sondergebiete der Technik	2 h

Wahlfächer

Je nach Angebot	2 h
-----------------	-----

Wochenstundenzahl
32 – 34

Informationstechnik in der Eingangsklasse

IT-Hardware

- Digitaltechnik
 - Digitale Schaltnetze und Rechenschaltungen
 - Speicher (Flipflops)
 - Digitale Schaltwerke (z. B. Zähler)
 - Simulation (ProfiLab) und Praxis (DigiBoard)
- Mikrocontroller-Programmierung in Assembler (maschinennah)



Informationstechnik in der Eingangsklasse

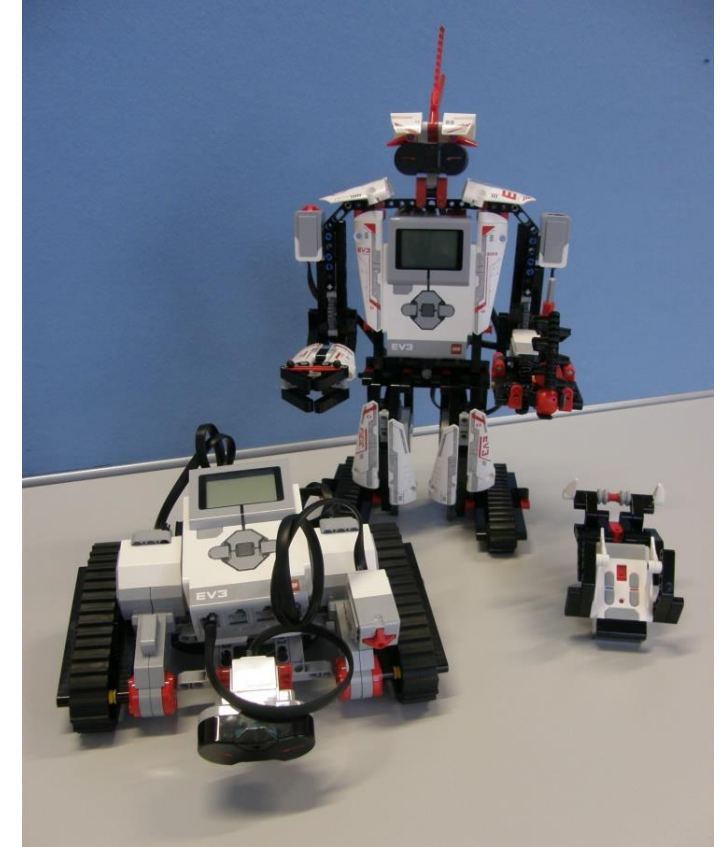
IT-Software

- Grundlagen der Softwareentwicklung
 - Algorithmen
 - Pseudocode
 - Datentypen
 - Kontrollstrukturen
- Projektmanagement
- Lego Mindstorms
Roboterprogrammierung
mit Java/Netbeans



Informatik in der Eingangsklasse

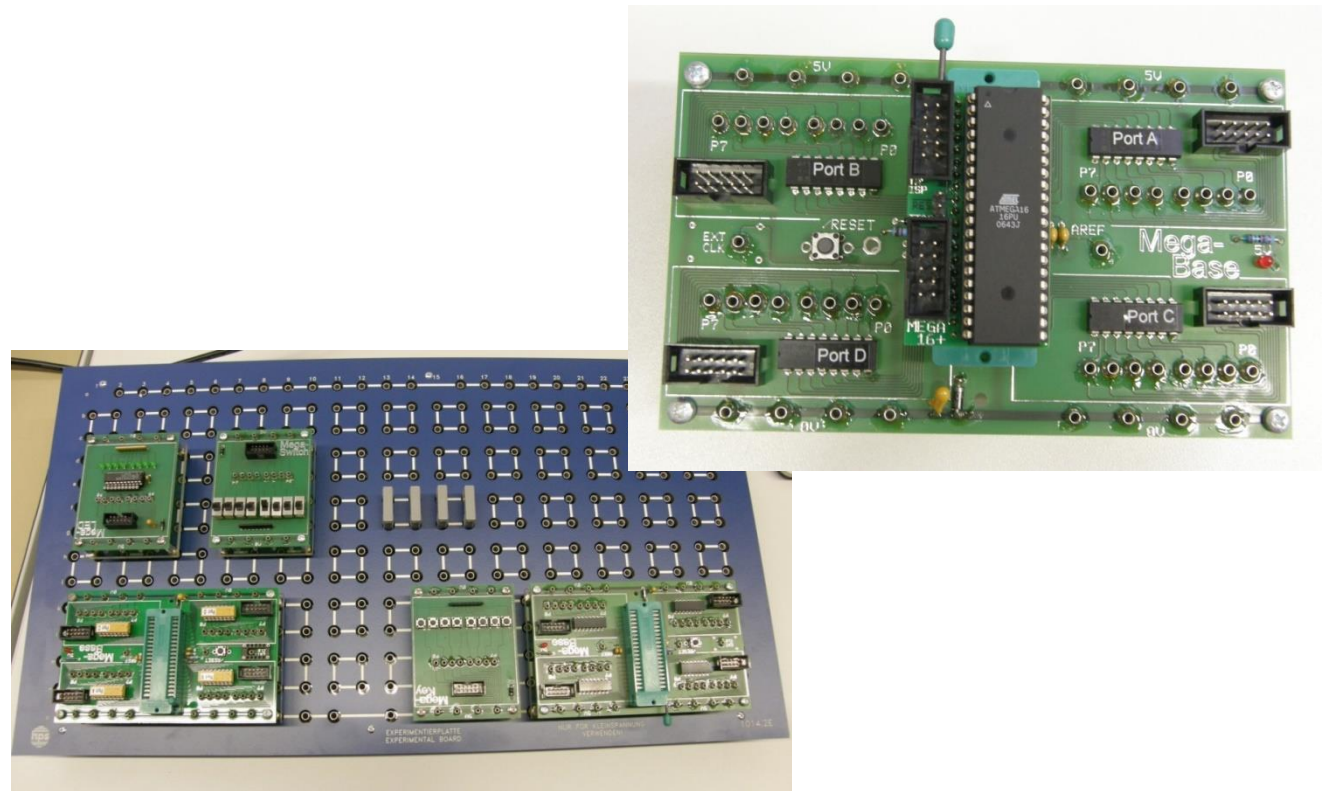
- Tabellenkalkulation
- Webseitengestaltung
 - Stylesheets
 - HTML
 - Recht
- Netze und vernetzte Gesellschaft
- Mikrocontroller-Programmierung in Assembler (Vertiefung und Labor)



Informationstechnik in den Jahrgangsstufen

IT-Hardware

- Mikrocontroller-Programmierung in C (Hochsprache)
- Vernetzte Systeme
 - IP Adressierung
 - Routing und Subnetting
 - Ausfallsicherheit
- IoT (Internet Of Things)
 - Eigene Things
 - programmieren
 - Datenaustausch



Informationstechnik in den Jahrgangsstufen

IT-Software

- Objektorientierte Analyse (OOA)
- Objektorientiertes Design (OOD)
- Datenbanken
 - Entwurf (ERM und Relationenmodell)
 - Anwendung (SQL)
- Künstliche Intelligenz



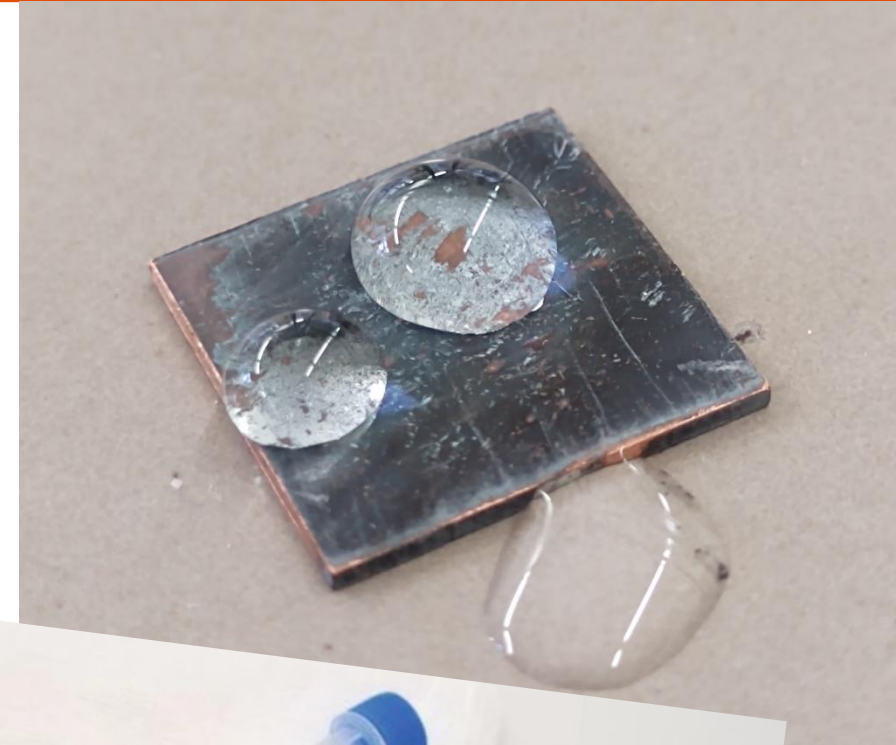
Informatik in den Jahrgangsstufen

- Grundlagen Datenbanken
- Dynamische Internetseiten
- Verwaltung von Softwareprojekten
- Mikrocontroller-Programmierung in C
(Vertiefung und Labor)



Ein Halbjahr – chemischer Schwerpunkt

- **Grundlagen wissenschaftlichen Arbeitens, praktische Versuchsdurchführungen und Versuchsauswertung**
- **Grundlagen der Bionik**
- **Lotuseffekt auf der Mikro- und Nano-Ebene, technische Anwendungsbeispiele**
- **Umweltbelastungen und Umweltschutz**
- **Chemie als Problemverursacher und Problemlöser**



Ein Halbjahr – physikalischer Schwerpunkt

- **Grundlagen regenerativer Energieversorgung**
Aspekte der Klimakrise
- **Energiewende in Deutschland**
- **Physikalische Grundlagen des Treibhauseffekts**
- **Technologien zur Energieerzeugung**
 - Photovoltaik, Windkraft, Geothermie, Wasserkraft, Bioenergie, ...
 - Kosten, Kohlenstofffußabdruck, Ressourcenverbrauch
- **Elektromobilität**
- **Nötige kulturelle Veränderungen**



Fach		Eingangs- klasse	Jahrgangs- Stufe 1 (J1)	Jahrgangs- Stufe 2 (J2)	AF	Bemerkungen	
Deutsch	KF	3	4 oder 5	4 oder 5	I	In der J1 und J2 entweder auf dem grundlegenden (4h) oder auf dem erhöhten (5h) Anforderungsniveau.	
Englisch - F	KF	3	4*	4*		*Abwahl möglich bei Besuch Französisch-N oder Spanisch-N (Abwahl nicht empfehlenswert)	
Französisch – N (*)		4 WP	4 WP	4 WP		nötig für allgemeine HSR, falls bisher nur 1 Fremdsprache	
Spanisch – N (*)		4 WP	4 WP	4 WP		nötig für allgemeine HSR, falls bisher nur 1 Fremdsprache	
Geschichte mit Gemeinschaftskunde		2	2	2	II		
Wirtschaftslehre		2	2 W	2 W			
Religionslehre oder Ethik		2	2	2			
Informationstechnik	KF	6	6	6	III	Profulfach	
Informatik		2	2	2			
Mathematik	KF	4	4 oder 5	4 oder 5		In der J1 und J2 entweder auf dem grundlegenden (4h) oder auf dem erhöhten (5h) Anforderungsniveau.	
Chemie		2	3	3		In den Jahrgangstufen 1 und 2 muss entweder Physik oder Chemie besucht werden	
Physik		2	3	3			
Laborübungen in Chemie bzw. Physik (*)		2 WP	2	2		In der J1 und J2 Ergänzungsfach zur gewählten Naturwissenschaft	
Sondergebiete der Technik (*)		2 WP					
Mathe+			2 W	2 W		Wahlbereich	kann angeboten werden
Literatur und Theater			2 W	2 W			kann angeboten werden
Philosophie			2 W	(2 W)*			kann angeboten werden *Jahrgangstufe 1 oder 2
Seminarkurs			3 W		kann angeboten werden		
Weitere Fächer nach Angebot							
Sport		2	2	2		Pflicht über alle drei Jahre	
Summe Wochenstunden		mindestens 30 + 2 WP	je nach Wahl	je nach Wahl			

Wie geht's weiter...?

Diese Übersicht steht Ihnen unter Downloads zur Verfügung.

Alle Fächer sind in drei Aufgabenfelder (AF) aufgeteilt (außer Sport). Diese drei Felder müssen in der Abiturprüfung abgedeckt werden:

AF I: sprachlich-literarisch-künstlerisches
 AF II: gesellschaftswissenschaftliches
 AF III: mathematisch-naturwissenschaftlich-technisches

Mögliche Prüfungsfachkombinationen ab Abitur 2024 an der it.schule stuttgart

1. Prüfungsfach schriftlich (fest)	Informationstechnik (AF III)											
2. Prüfungsfach schriftlich (5-stündiges Fach)	Mathematik (eAN) (AF III)					Deutsch (eAN) (AF I)						
3. Prüfungsfach schriftlich	Deutsch (gAN) (AF I)			Englisch (AF I)		Englisch (AF I)			Mathematik (gAN) (AF III)			
4. Prüfungsfach schriftlich	E (AF I)	CH PH (AF III)	EVR KR ETH GGK WIL (AF II)	D (gAN) (AF I)	CH PH (AF III)	EVR KR ETH GGK WIL (AF II)	CH PH M (gAN) (AF III)	EVR KR ETH GGK WIL (AF II)	EVR KR ETH GGK WIL (AF II)	CH PH (AF III)	E (AF I)	
5. Prüfungsfach mündlich	GGK EVR KR ETH WIL (AF II)		E F-N Sp-N EVR KR ETH GGK WIL INF S (AF frei)	GGK EVR KR ETH WIL (AF II)		D (gAN) F-N Sp-N EVR KR ETH GGK WIL INF S (AF frei)	GGK EVR KR ETH WIL (AF II)	CH PH M (gAN) (AF III)	E F-N Sp-N EVR KR ETH GGK WIL INF S (AF frei)	GGK EVR KR ETH WIL (AF II)		

gAN: grundlegendes/Anforderungsniveau; eAN: erhöhtes Anforderungsniveau

Beratung TGI

Frau Tanja Schmon (Abteilungsleiterin)

tanja.schmon@its-stuttgart.de

0711-21689053

Herr Sebastian Martin (Oberstufenberater)

sebastian.martin@its-stuttgart.de



Bitte beachten:

Bewerbungsschluss über BewO-Portal

für alle Schularten:

1. März 2023

Das online Bewerberverfahren (BewO)

Wann?	Was ist zu tun?
Ab 24.01.2023	Registrieren auf der BewO-Internetseite www.schule-in-bw.de/bewo
Bis 01.03.2023	Antrag ausdrucken, unterschreiben und an der Schule der 1. Priorität abgeben
Ab 20.03.2023	Vorläufige Zusagen bzw. Warteplatzinformationen werden per Post verschickt.

Das neue online Bewerberverfahren (BewO)

Wann?	Was ist zu tun?
Bis 17.07.2023	Beglaubigte Kopie des Abschlusszeugnisses bzw. Jahreszeugnisses bei zuständiger Schule einreichen
Am 24.07.2023 ab 14:00 Uhr	Endgültige Zusage in Ihrem Account auf der BewO-Seite einsehen
Am 25.07.2023	Zum Aufnahmetag an der Schule erscheinen

Folgende Unterlagen müssen an der Schule Ihrer 1. Priorität **bis 01.03.2023** eingereicht werden:

- ausgedruckter und unterschriebener (bei minderjährigen auch von den Erziehungsberechtigten) **Aufnahmeantrag aus BewO**
 - Tabellarischen **Lebenslauf** (mit Unterschrift)
 - Beglaubigte Kopie des **Halbjahreszeugnisses** bzw. des **Abschlusszeugnisses**



SMV

Studienfahrten

Erlebnisschullandheim

Sporttag

Französischaustausch

Studien- und Berufsorientierung mit Hausmesse

Abiball

Blutspendentag



Klassenfahrten

Eingangsklassen (Schullandheim):

Erlebnisschullandheim im Inntal mit Rafting,
Canyoning-Tour, Area 47 (Waterslide Park) u. a.

Jahrgangsstufe 1 (Studienfahrten):

Paris
Rotterdam
Barcelona
Prag
Berchtesgadener Land
Alpen









**Bei Fragen und für individuelle
Beratung melden Sie sich bitte bei
der Abteilungsleiterin
Frau Tanja Schmon:
tanja.schmon@its-stuttgart.de
0711-21689053 (Büro)
0711-21689222 (Sekretariat)**

Auf Wiedersehen im September 2023

Im Technischen Gymnasium

