



Infotag an der  
it.schule stuttgart

Samstag | 29. Januar 2022 | 09.00 Uhr–12.30 Uhr


**Fachhochschulreife** über das einjährige Technische Berufskolleg I und anschließend das einjährige Technische Berufskolleg II

**Abitur** am Technischen Gymnasium mit dem Profulfach Informationstechnik

**Staatlich geprüfter Techniker / IT** Fachschule für Technik Fachrichtung Informationstechnik

**Informationselektroniker** Einjährige Berufsfachschule für Informationselektronik (IBFI)  
1. Ausbildungsjahr in Vollzeit

Sie erreichen die Schule mit der Stadtbahnlinie U12 bis Haltestelle **Lappkabel** gewerbliche und kaufmännische  
schule für informationstechnik  
breitwiesenstr. 20-22 70565 stuttgart  
tel 0711 216 89 222  
fax 0711 216 89 279  
www.its-stuttgart.de  
it-schule@stuttgart.de



Herzlich Willkommen!

# Das Technische Gymnasium – Profil Informationstechnik

## Infovortrag 09:00 Uhr

## **20 Berufliche Schulen in Stuttgart:**

3 Haus- bzw. Landwirtschaftliche Schulen

5 Kaufmännische Schulen

12 Gewerbliche Schulen

### **it.schule stuttgart**

*Gewerbliche und kaufmännische*

*Schule für Informationstechnik*



## Die Schule in Zahlen

- 1711 Schülerinnen und Schüler
- 69 Klassen
- 80 Lehrerinnen und Lehrer
- ca. 60 integrierte Klassenräume, Labore, Spezialräume
- 1029 PCs, Notebooks, iPads



## Ausbildungsgänge

- Gewerbliche und kaufmännische IT-Berufe
- Mediengestalter Bild und Ton
- Informationselektroniker
- **Technisches Gymnasium**
- Technisches Berufskolleg I und II
- Berufsfachschule für Informationselektroniker
- Fachschule für Technik





## Schwerpunkt

- Mechatronik
- Technik und Management
- Umwelttechnik
- Gestaltungs- und Medientechnik
- Angewandte Naturwissenschaften
- **Informationstechnik**

## Sonderdruck

In dieser Beilage werden alle beruflichen Schulen der Landeshauptstadt Stuttgart mit ihren jeweiligen Bildungsgängen aufgelistet.

*Der Sonderdruck steht Ihnen als pdf-Datei unter Downloads zur Verfügung*

# STUTTGARTER AMTSBLATT

Amtsblatt-Beilage vom 4. November 2021



Foyer der sanierten Max-Eyth-Schule in Stuttgart-Mitte; Foto: Frank Pichler

Die beruflichen Schulen der Landeshauptstadt  
Stuttgart – das Bildungsangebot 2022

## Aufnahmebedingungen Gruppe 1

Abschlusszeugnis einer Realschule bzw. einer  
Werkrealschule

oder

Zeugnis der Fachschulreife

oder

gleichwertiger Mittlerer Bildungsabschluss

**mit Notendurchschnitt in Deutsch, Mathe und Englisch**

mind. **3,0**

und in keinem dieser Fächer die Note  
**Mangelhaft** oder **Ungenügend**

oder

Versetzungszeugnis der Gemeinschaftsschule  
in die Klasse 11 (E-Niveau ohne 2. Fremdsprache)

## Aufnahmebedingungen Gruppe 1

**Aufnahme** erfolgt aufgrund vorhandener Plätze nach folgender Regel:

Rangfolge der Durchschnittsnote → D, E, M  
Bei gleichem Durchschnitt → **Gesamtschnitt**

**85% - Kontingent**



## Aufnahmebedingungen Gruppe 2

Versetzungszeugnis eines allgemeinbildenden  
Gymnasiums in die Klasse 10 (G8)

oder

Versetzungszeugnis eines allgemeinbildenden  
Gymnasiums in die Klasse 11 (G8 bzw. G9)

oder

Versetzungszeugnis der Gemeinschaftsschule in die Klasse  
11 (E-Niveau mit 2. Fremdsprache)

**Aufnahme erfolgt aufgrund vorhandener Plätze  
nach dem Gesamtdurchschnitt**

**15% - Kontingent**

Aufnahmeregelungen für Schüler, die von einem allgemeinbildenden Gymnasium (G8) auf das berufliche Gymnasium wechseln wollen:

Fall	Klasse 9			Klasse 10		
	besucht?	wiederholt?	versetzt?	besucht?	wiederholt?	versetzt?
1	ja	nein	ja	nein	-	-
2	ja	ja	nein	nein	-	-
3	ja	ja	ja	nein	-	-
4	ja	nein	ja	ja	nein	ja
5	ja	nein	ja	ja	ja	ja
6	ja	nein	ja	ja	nein	nein
7	ja	nein	ja	ja	ja	nein
8	ja	ja	ja	ja	nein	nein
9	ja	ja	ja	ja	nein	ja

Aufnahme ins BG möglich?	Wiederholung der Eingangsklasse möglich?
ja	ja
nein (§ 6 Abs 1 Nr. 1 VersO Gy/§1 Abs 4 AufnVO)	-
ja	nein (§ 6 Abs 1 Satz 1 Nr. 2 VersO)
ja	ja (§ 6 Abs 1 Satz 2 VersO)
ja	nein (§ 6 Abs 1 Satz 1 Nr. 2 VersO)
ja	ja (§ 6 Abs 1 Satz 2 VersO)
nein (§ 6 Abs 1 Nr. 1 VersO Gy/§1 Abs 4 AufnVO)	-
nein (§ 6 Abs 1 Nr. 2 VersO Gy/§1 Abs 4 AufnVO)	-
ja	ja

## *Pflichtfächer*

Englisch - F	3 h
Deutsch	3 h
Geschichte mit Gk	2 h
Religion / Ethik	2 h
Wirtschaftslehre	2 h
Mathematik	4 h
Physik	2 h
Chemie	2 h
Sport	2 h
	22h
<b>Informationstechnik</b>	<b>6 h</b>
<b>Informatik</b>	<b>2 h</b>

## *Wahlpflichtfächer*

Französisch - N	4 h
Spanisch – N	4 h
Sondergebiete der Technik	2 h

## *Wahlfächer*

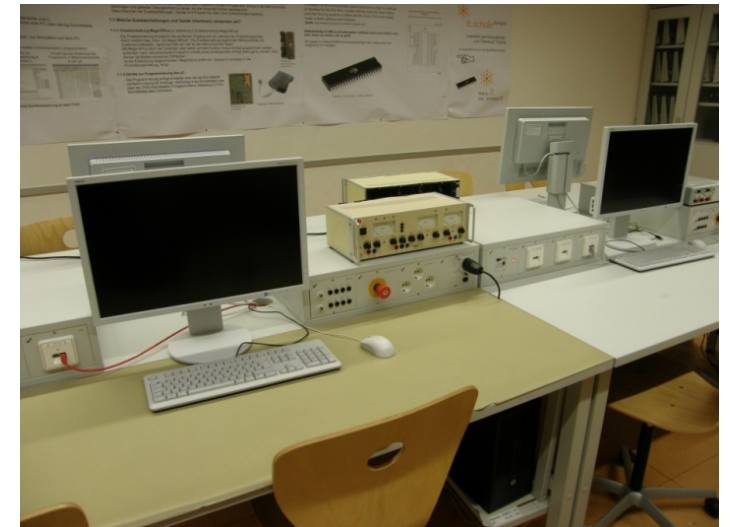
Je nach Angebot	2 h
-----------------	-----

**Wochenstundenzahl**  
**32 – 34**

# Informationstechnik in der Eingangsklasse

## IT-Hardware

- Digitaltechnik
  - Digitale Schaltnetze und Rechenschaltungen
  - Speicher (Flipflops)
  - Digitale Schaltwerke (z. B. Zähler)
  - Simulation (ProfiLab) und Praxis (DigiBoard)
- Mikrocontroller-Programmierung in Assembler (maschinennah)



# Informationstechnik in der Eingangsklasse

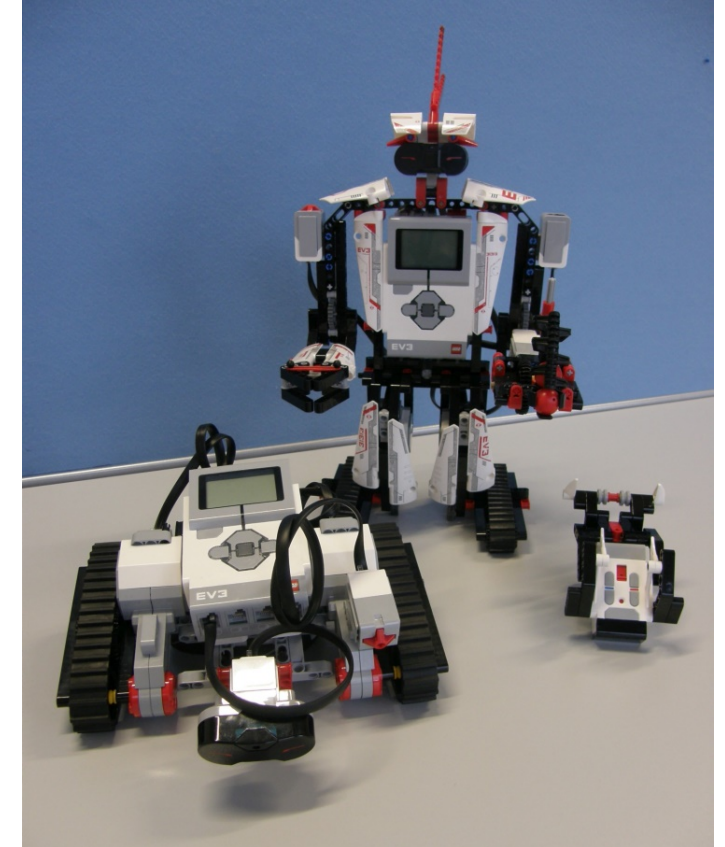
## IT-Software

- Grundlagen der Softwareentwicklung
  - Algorithmen
  - Pseudocode
  - Datentypen
  - Kontrollstrukturen
- Projektmanagement
- Lego Mindstorms  
Roboterprogrammierung  
mit Java/Netbeans



## Informatik in der Eingangsklasse

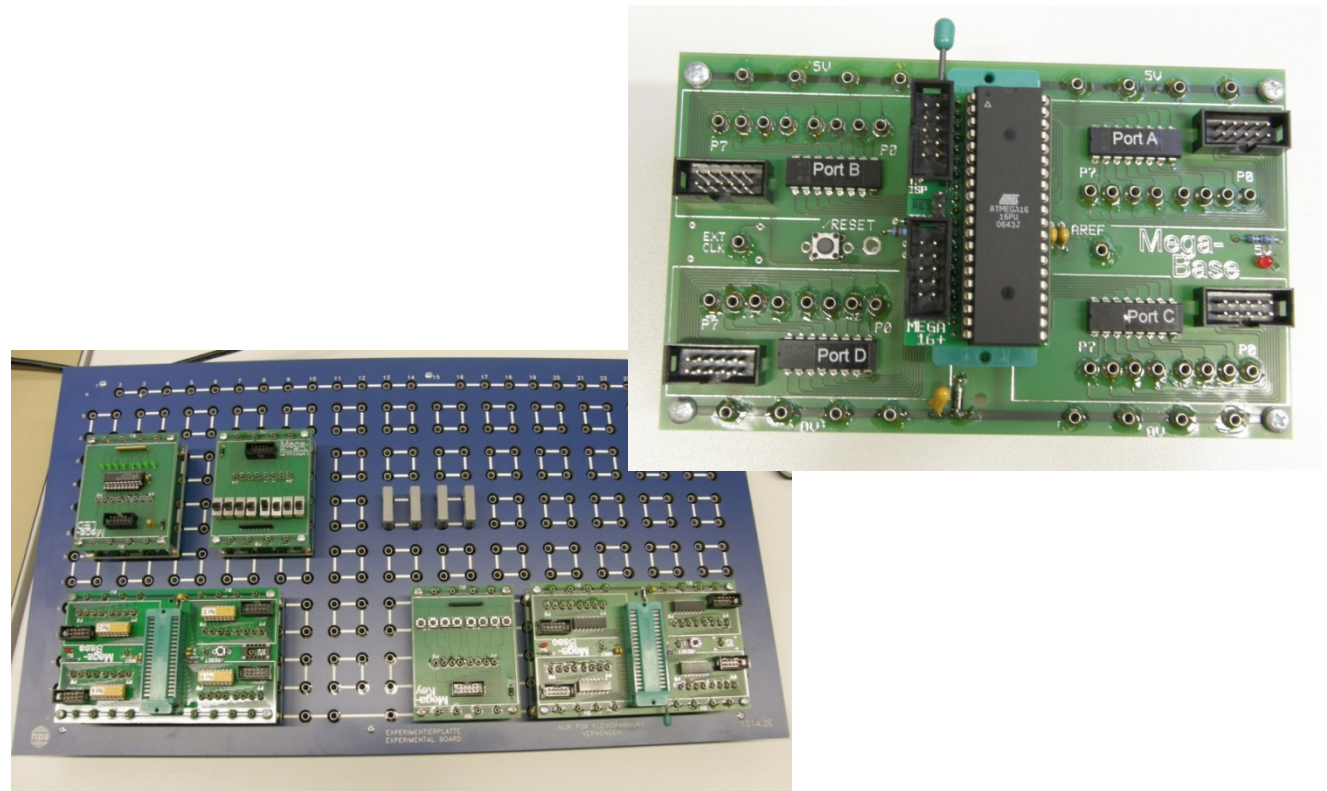
- Tabellenkalkulation
- Webseitengestaltung
  - Stylesheets
  - HTML
  - Recht
- Netze und vernetzte Gesellschaft
- Mikrocontroller-Programmierung in Assembler (Vertiefung und Labor)



## Informationstechnik in den Jahrgangsstufen

### IT-Hardware

- Mikrocontroller-Programmierung in C (Hochsprache)
- Vernetzte Systeme
  - IP Adressierung
  - Routing und Subnetting
  - Ausfallsicherheit
- IoT (Internet Of Things)
  - Eigene Things
  - programmieren
  - Datenaustausch



## Informationstechnik in den Jahrgangsstufen

### IT-Software

- Objektorientierte Analyse (OOA)
- Objektorientiertes Design (OOD)
- Datenbanken
  - Entwurf (ERM und Relationenmodell)
  - Anwendung (SQL)
- Künstliche Intelligenz





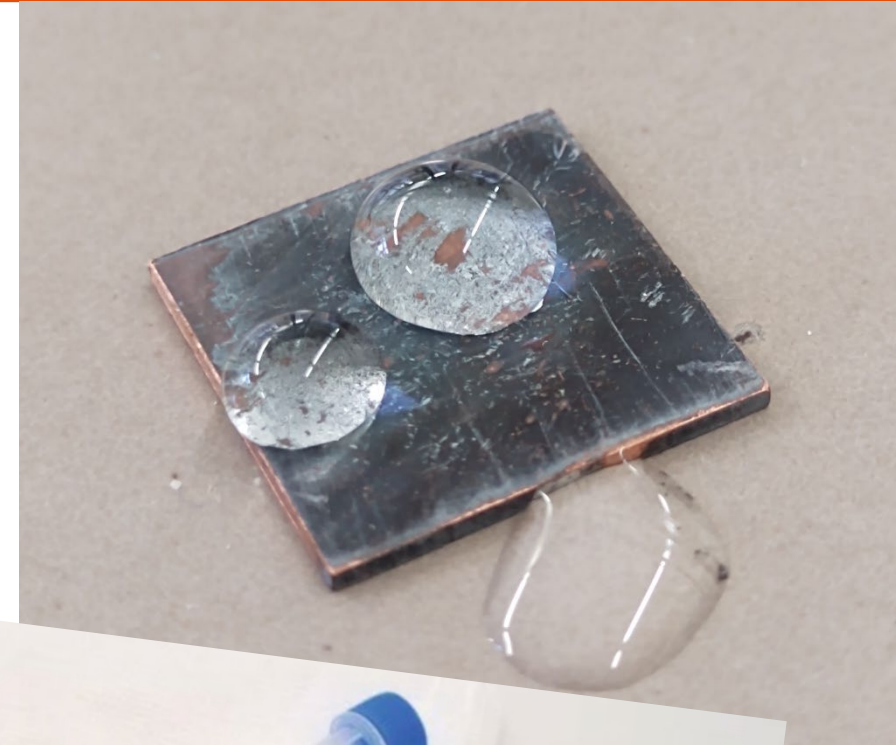
## Informatik in den Jahrgangsstufen

- Grundlagen Datenbanken
- Dynamische Internetseiten
- Verwaltung von Softwareprojekten
- Mikrocontroller-Programmierung in C  
(Vertiefung und Labor)



## Ein Halbjahr – chemischer Schwerpunkt

- **Grundlagen wissenschaftlichen Arbeitens, praktische Versuchsdurchführungen und Versuchsauswertung**
- **Grundlagen der Bionik**
- **Lotuseffekt auf der Mikro- und Nano-Ebene, technische Anwendungsbeispiele**
- **Umweltbelastungen und Umweltschutz**
- **Chemie als Problemverursacher und Problemlöser**



## Ein Halbjahr – physikalischer Schwerpunkt

- **Grundlagen regenerativer Energieversorgung**  
**Aspekte der Klimakrise**
- **Energiewende in Deutschland**
- **Physikalische Grundlagen des Treibhauseffekts**
- **Technologien zur Energieerzeugung**
  - Photovoltaik, Windkraft, Geothermie, Wasserkraft, Bioenergie, ...
  - Kosten, Kohlenstofffußabdruck, Ressourcenverbrauch
- **Elektromobilität**
- **Nötige kulturelle Veränderungen**



Fach	Eingangs-klasse	Jahrgangs-Stufe 1 (J1)	Jahrgangs-Stufe 2 (J2)	AF	Bemerkungen	
Deutsch	KF	3	4 oder 5	I	In der J1 und J2 entweder auf dem grundlegenden (4h) oder auf dem erhöhten (5h) Anforderungsniveau.	
Englisch - F	KF	3	4*		*Abwahl möglich bei Besuch Französisch-N oder Spanisch-N (Abwahl nicht empfehlenswert)	
Französisch – N (*)	4 WP	4 WP	4 WP		nötig für allgemeine HSR, falls bisher nur 1 Fremdsprache	
Spanisch – N (*)	4 WP	4 WP	4 WP		nötig für allgemeine HSR, falls bisher nur 1 Fremdsprache	
Geschichte mit Gemeinschaftskunde	2	2	2	II		
Wirtschaftslehre	2	2 W	2 W			
Religionslehre oder Ethik	2	2	2			
Informationstechnik	KF	6	6	III	Profilfach	
Informatik	2	2	2			
Mathematik	KF	4	4 oder 5		In der J1 und J2 entweder auf dem grundlegenden (4h) oder auf dem erhöhten (5h) Anforderungsniveau.	
Chemie	2	3	3		In den Jahrgangstufen 1 und 2 muss entweder Physik oder Chemie besucht werden	
Physik	2	3	3			
Laborübungen in Chemie bzw. Physik (*)	2 WP	2	2		In der J1 und J2 Ergänzungsfach zur gewählten Naturwissenschaft	
Sondergebiete der Technik (*)	2 WP					
Mathe+		2 W	2 W		Wahlbereich	kann angeboten werden
Literatur und Theater		2 W	2 W			kann angeboten werden
Philosophie		2 W	(2 W)*			kann angeboten werden *Jahrgangstufe 1 oder 2
Seminarkurs		3 W		kann angeboten werden		
Weitere Fächer nach Angebot						
Sport	2	2	2		Pflicht über alle drei Jahre	
Summe Wochenstunden	mindestens 30 + 2 WP	je nach Wahl	je nach Wahl			

## Wie geht's weiter...?

Diese Übersicht steht Ihnen unter Downloads zur Verfügung.

Alle Fächer sind in drei Aufgabenfelder (AF) aufgeteilt (außer Sport). Diese drei Felder müssen in der Abiturprüfung abgedeckt werden:

AF I: sprachlich-literarisch-künstlerisches  
 AF II: gesellschaftswissenschaftliches  
 AF III: mathematisch-naturwissenschaftlich-technisches

## Mögliche Prüfungsfachkombinationen ab Abitur 2024 an der it.schule stuttgart

1. Prüfungsfach schriftlich (fest)	Informationstechnik (AF III)											
2. Prüfungsfach schriftlich (5-stündiges Fach)	Mathematik (eAN) (AF III)						Deutsch (eAN) (AF I)					
3. Prüfungsfach schriftlich	Deutsch (gAN) (AF I)			Englisch (AF I)			Englisch (AF I)			Mathematik (gAN) (AF III)		
4. Prüfungsfach schriftlich	E (AF I)	CH PH (AF III)	EVR KR ETH GGK WIL (AF II)	D (gAN) (AF I)	CH PH (AF III)	EVR KR ETH GGK WIL (AF II)	CH PH M (gAN) (AF III)	EVR KR ETH GGK WIL (AF II)	EVR KR ETH GGK WIL (AF II)	CH PH (AF III)	E (AF I)	
5. Prüfungsfach mündlich	GGK EVR KR ETH WIL (AF II)		E F-N Sp-N EVR KR ETH GGK WIL INF S (AF frei)	GGK EVR KR ETH WIL (AF II)		D (gAN) F-N Sp-N EVR KR ETH GGK WIL INF S (AF frei)	GGK EVR KR ETH WIL (AF II)	CH PH M (gAN) (AF III)	E F-N Sp-N EVR KR ETH GGK WIL INF S (AF frei)	GGK EVR KR ETH WIL (AF II)		

gAN: grundlegendes/Anforderungsniveau; eAN: erhöhtes Anforderungsniveau

# Beratung TGI

**Frau Tanja Schmon (Abteilungsleiterin)**

[tanja.schmon@its-stuttgart.de](mailto:tanja.schmon@its-stuttgart.de)

**0711-21689053**

**Herr Sebastian Martin (Oberstufenberater)**

[sebastian.martin@its-stuttgart.de](mailto:sebastian.martin@its-stuttgart.de)

**Herr Volker Meyer (Oberstufenberater)**

[volker.meyer@its-stuttgart.de](mailto:volker.meyer@its-stuttgart.de)



# Bitte beachten:

## **Bewerbungsschluss über BewO-Portal**

## **für alle Schularten:**

# 1. März 2022

## Das online Bewerberverfahren (BewO)

Wann?	Was ist zu tun?
Ab sofort	Registrieren auf der BewO-Internetseite <a href="http://www.schule-in-bw.de/bewo">www.schule-in-bw.de/bewo</a>
Bis 01.03.2022	Antrag ausdrucken, unterschreiben und an der Schule der 1. Priorität abgeben
Bis 25.03.2022	Vorläufige Zusagen bzw. Warteplatzinformationen werden per Post verschickt.



## Das neue online Bewerberverfahren (BewO)

Wann?	Was ist zu tun?
Bis 18.07.2022	Beglaubigte Kopie des Abschlusszeugnisses bzw. Jahreszeugnisses bei zuständiger Schule einreichen
Am 25.07.2022	Endgültige Zusage in Ihrem Account auf der BewO-Seite einsehen
Am 26.07.2022	Zum Aufnahmetag an der Schule erscheinen

## Folgende Unterlagen müssen an der Schule Ihrer 1. Priorität **bis 01.03.2022** eingereicht werden:

- ausgedruckter und unterschriebener (bei minderjährigen auch von den Erziehungsberechtigten) **Aufnahmeantrag aus BewO**
  - Tabellarischen **Lebenslauf** (mit Unterschrift)
  - Beglaubigte Kopie des **Halbjahreszeugnisses** bzw. des **Abschlusszeugnisses**



SMV

Studienfahrten

Erlebnisschullandheim

Sporttag

Französischaustausch

Studien- und Berufsorientierung mit Hausmesse

Abiball

Blutspendentag



## Klassenfahrten

### **Eingangsklassen (Schullandheim):**

Erlebnisschullandheim im Inntal mit Rafting,  
Canyoning-Tour, Area 47 (Waterslide Park) u. a.

### **Jahrgangsstufe 1 (Studienfahrten):**

Paris

Rotterdam

Barcelona

Prag

Berchtesgadener Land

Alpen











**Bei Fragen und für individuelle  
Beratung melden Sie sich bitte bei  
der Abteilungsleiterin  
Frau Tanja Schmon:  
[tanja.schmon@its-stuttgart.de](mailto:tanja.schmon@its-stuttgart.de)  
**0711-21689053 (Büro)**  
**0711-21689222 (Sekretariat)****

# Auf Wiedersehen im September 2022

## Im Technischen Gymnasium

